

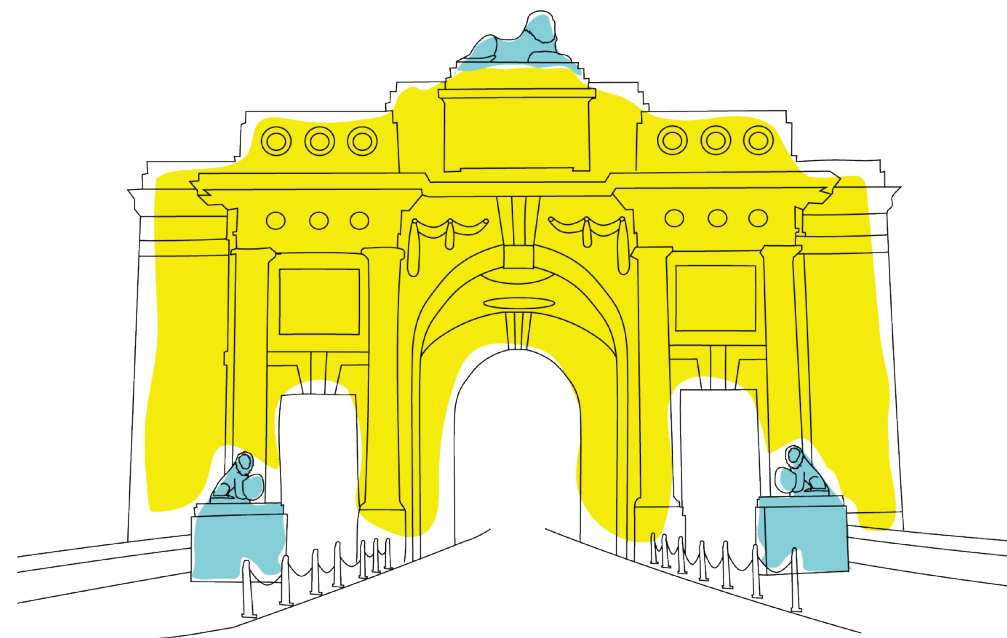


Vlaanderen  
verbeelding werkt

# Subsidieregister Vlaams Overheid

IBR - dag van de publieke sector – 3 december 2024

Willy Verschuere



# Structuur van de toelichting

- Kader
  - Doelstelling
  - Regelgevend kader
  - Kader voor de toekomst
- Inhoud
- Proces
- Verwachte toekomstige evoluties en persoonlijke ideeën

# Kader

- Doelstelling:
  - Meer transparantie in de bestedingen naar alle stakeholders (Vlaams Parlement – burgers)
  - Vermijden dubbele subsidiëring
  - Bieden van beleidsinformatie voor het subsidiebeleid van de diverse entiteiten (ook ikv parlementaire vragen)
  - Informatiedeling en afstemming tussen de entiteiten (complementariteit en samenwerking tussen subsidiemaatregelen bevorderen)
- Om die reden: creatie van het subsidieregister

# Kader

- Noodzakelijke voorwaarden om doelstelling te bereiken:
  - Verplichting tot meedelen subsidiegegevens door de entiteiten Vlaams Overheid
  - In overeenstemming met algemene verordening gegevensbescherming
  - Rekening houden met regels openbaarheid van bestuur (= afwijking bescherming zakengeheim)
- Om die reden: creatie van het decreet tot oprichting van een Vlaams subsidieregister van 19/11/2021

# Inhoud

- Toepassingsgebied:
  - Alle Vlaamse entiteiten die onder sectorale code S13.12 vallen

# Inhoud

## Wat is openbaar subsidieregister?

- Het overzichtelijk in kaart brengen van alle subsidiestromen
  - Alle subsidies aan
    - Rechtspersonen
    - Feitelijke verenigingen
    - (dus niet: natuurlijke personen)
  - Volgens volgende aanrekeningsmomenten
    - Vastlegging (engagement)
    - ~~Vereffening (aanrekening op accrual basis)~~
    - Uitbetaling (kasmatig)

# Inhoud

Wat is de afbakening van het materieel toepassingsgebied?

- Beperkt tot volgende ESR-hoofdcategorieën:
  - Inkomensoverdrachten binnen en buiten overheid (economische classificatie 3 en 4)
  - Kapitaaloverdrachten binnen en buiten overheid (economische classificatie 5 en 6)
- Met uitsluiting van:
  - Rechtstreekse uitkeringen aan gezinnen, uitkeringen rampenfonds, ...
  - Giften en prijzen
  - Stromen binnen een institutionele groep
  - Boeking via grootboek (diversen journaal): voorbeeld loonsubsidies onderwijs

# Inhoud

Welke gegevens worden publiekelijk getoond?

- Beleidsdomein
- Thema (komt overeen met verrijkte ISE-code (Inhoudelijk structuurelement (= beleidsveld gerelateerd aan begroting)))
- Subthema (basis: IPDC (Interbestuurlijke Producten- en Dienstencatalogus))
- Ondernemingsnummer
- Naam subsidieontvanger
- Postcode
- Gemeente
- Land
- Jaar
- Toegekend bedrag (**opgelet**: terugvorderingen zitten er nog niet in!)
- Betaald bedrag (opgelet: terugvorderingen zitten er nog niet in)



# Inhoud

Hoe lang worden de gegevens bijgehouden?

- Enkel die subsidies waarvan de verbintenis in jaar zelf of in de voorafgaande 10 kalenderjaren is aangegaan
- Praktische overgang:
  - alle subsidies toegekend vanaf 1/1/2022
  - Betalingen vanaf 1/1/2022 op subsidies toegekend vóór 1/1/2022: terug te vinden in “Archief” (minder details)

# Proces

- Basis = financieel systeem
- Invoer in back-end tool (automatisch voor entiteiten die met centraal financieel systeem Orafin werken)
- Data worden eventueel verder aangevuld/verrijkt door subsidieverstrekende entiteit  
(entiteiten zijn inhoudelijk verantwoordelijk – Departement Financiën en Begroting is enkel facilitator)
- Controle door Dienstencentrum Boekhouding op:
  - Volledige verrijking
  - Volledige verwerking
  - Gegevens opgeladen door niet-Orafin-entiteiten

# Proces

- Na controle door Dienstencentrum Boekhouding, validatie voor publicatiedatum
- Automatische verwijdering natuurlijke personen
- Vaste publicaties per kwartaal op website
  - Voorbeeld 2024:
    - 1<sup>e</sup> kwartaal : 3/6/2024
    - 2<sup>e</sup> kwartaal : 2/9/2024
    - 3<sup>e</sup> kwartaal : 2/12/2024
    - 4<sup>e</sup> kwartaal: 14/2/2025
- Export uit publieke register is beperkt tot 50.000 lijnen  
→ Daarom 1 x per jaar: volledige dataset (“Datasets”)

# Proces

Opzoeking in openbaar subsidieregister op:

- lijst (alle criteria zijn mogelijk)
- grafiek
- kaart (met doorklikmogelijkheid)

# Proces

- Interne rapporten voor de Vlaamse administratie
  - Beschikbaar gesteld via module in financieel systeem Orafin (ook voor entiteiten die met ander systeem werken)
  - Zijn permanent - via BI-rapportering - up to date (tot dag -1)
  - Kunnen voor de betrokken entiteit door de bedrijfsrevisor opgevraagd worden
  - Bijkomende informatie beschikbaar in interne rapporten:
    - Natuurlijke personen zijn inbegrepen (wel rekening houdend met materieel toepassingsgebied)
    - Vereffeningen (exclusief grootboekverrichtingen - op te letten bij lezing!)
    - Boekingsstuknummer
    - Omschrijving
    - Economische rekening, begrotingsartikel, ...

# Proces

- Gebruik subsidieregister:
  - is door elke entiteit autonoom te bepalen en te integreren in hun processen

## Principes van het gebruik:

- Zou moeten gebeuren vooraleer subsidie wordt toegekend
- Eventueel kan door entiteit contact opgenomen worden met andere subsidieverstrekker

# Verwachte toekomstige evoluties subsidieregister

- Nabije toekomst:
  - Integratie van subsidieregister in e-loket ondernemers
- Regeerakkoord en beleidsnota financiën en begroting 2024-2029:
  - Opsporen subsidieafhankelijkheid
  - Koppelen van prestatie- en beleidsindicatoren aan toegekend budget
  - Samenwerking met de federale overheid om informatie met betrekking tot ontvangen steun uit te wisselen
  - Integratie van de subsidies verstrekt door lokale overheden

# Verwachte toekomstige evoluties subsidieregister

- Persoonlijk ((verre) toekomst):
  - Koppeling met jaarrekening van gesubsidieerde neergelegd bij NBB
  - Er op loslaten van artificiële intelligentie
  - (digitale) Integratie in jaarrekening van subsidieverstrekker
- Aanverwant:
  - Participatieregister
    - Voor Ministerie Vlaamse Gemeenschap bestaat dit al
    - Decreet in voorbereiding voor
      - uitrol over VO
      - Verdere uitbreiding

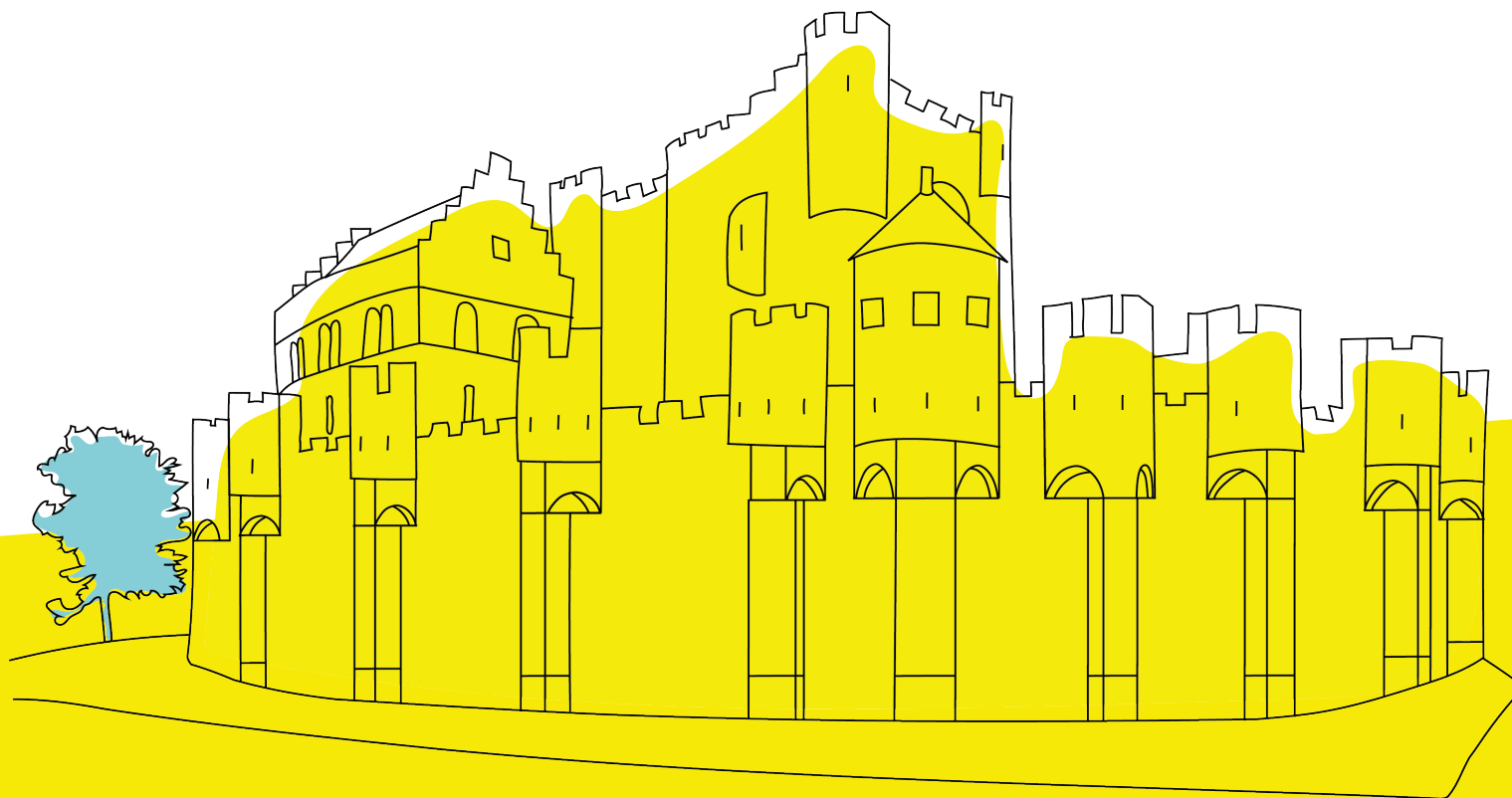


# Link naar subsidieregister

[Subsidieregister](#)



Vlaanderen  
verbeelding werkt



[fin.vlaanderen.be](https://fin.vlaanderen.be)

DEPARTEMENT  
FINANCIËN & BEGROTING